

WPL 610

Bedienungshandbuch



Gebrüder Boley GmbH & Co. KG
Julius-Hölder-Str. 32 - D-70597 Stuttgart
Tel. +49-(0)711-13271-0 - Fax. +49-(0)711-13271-90
info@boley.de - www.boley.de

Hebel
für Absenk- und
Hubmechanismus

Verschluss-
schraube

Manometer
max. 10 bar

Halter für
die Uhr

Handventil
für Druckluft

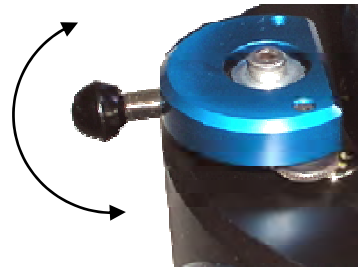


Greiner Vibrograf
WPL 610

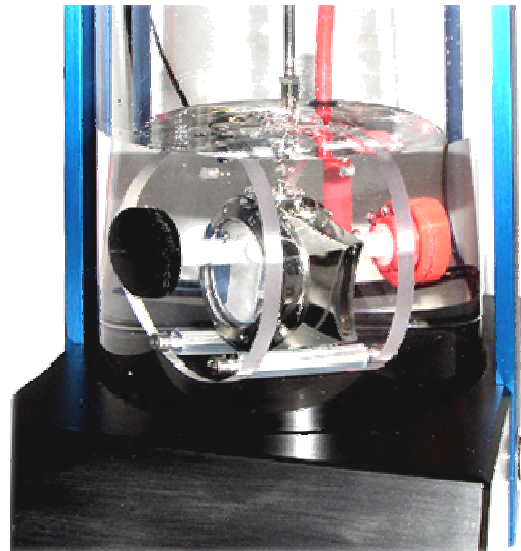
Links = Luft rauslassen

Mitte = Uhr bleibt oben

Rechts = Absenken



- 1. Drehen Sie den Hebel nach rechts
Die Uhr taucht ins Wasser.
Die Luft im Zylinder lässt nach
und zeigt das Leck der Uhr mit
aufsteigenden Luftblasen.*



- 2. Drehen Sie den Hebel in die Mitte:
Die Uhr kommt aus dem Wasser.*

- 3. Drehen Sie den Hebel nach links:
Die Luft entweicht aus dem Zylinder.*



Sicherheitsvorschrift

Jede Haftung wird abgelehnt bei Nichteinhalten dieser Sicherheitsvorschrift.

Das WPL 610 ist mit einwandfreien und geprüften Materialien ausgestattet und bietet einen sicheren Betrieb, wenn es nach Vorschrift betrieben wird.

Folgende Punkte sind zu beachten und einzuhalten:

1. *Gerät nicht der direkten Sonneneinstrahlung aussetzen.*
2. *Höchster zulässiger Druck = 10 bar (10 atu)*
3. *Zylinder nur mit Wasser reinigen; keine Lösungsmittel oder Ähnliches verwenden.*
4. *Hat der Zylinder Haarrisse, muss er ersetzt werden.*
5. *Das WPL 610 darf nicht an einen Druckbehälter angeschlossen werden, dessen Druck 10 bar übersteigt*

